

[Typ hier]

TU Delft

Printing with Linux

Date	18/9/2019
Version	1.1

1. Doel van deze handleiding.

Voor het printen vanuit Linux dient een printer definitie aangemaakt te worden.
In deze handleiding beschrijven we de procedure.

2. Procedure om een Linux printer definitie aan te maken.

Stap 1

Ga naar de website; <https://linuxprint.tudelft.nl> en meld je aan met je TU delft usernaam en wachtwoord.



Om aan te melden, voer hieronder uw gebruikersnaam en wachtwoord in.

Gebruikersnaam:

Wachtwoord:

Aanmelden

Stap 2

Selecteer Driver print en hierna de Linux Selector

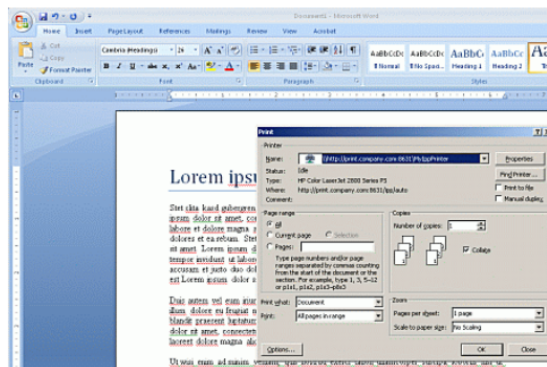


Mijn afdrukopdrachten Web Print **Driver Print**

Druk Direct Af Vanuit Uw Applicaties

Hoe afdrukken via een driver werkt:

1. Stel uw computer in (eenvoudig)
Start hieronder!
2. Druk uw documenten af precies zoals normaal afdrukken via een printer driver
3. Uw verzonden afdruktaken zijn automatisch naar de volgende printer gestuurd: FollowMe

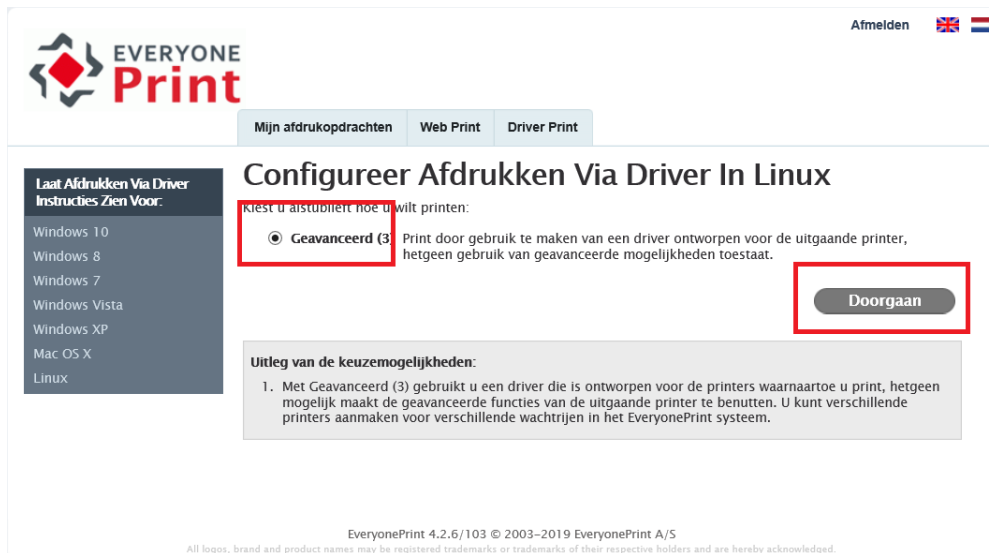


1. Start Hier! Selecteer Uw Besturingssysteem:



Stap 3

Activeer de optie "Geavanceerd" en selecteer de optie Doorgaan



The screenshot shows the 'Configure Printing via Driver in Linux' page. On the left, there is a sidebar with a list of operating systems: Windows 10, Windows 8, Windows 7, Windows Vista, Windows XP, Mac OS X, and Linux. The 'Linux' option is selected. The main content area has a heading 'Configureer Afdrukken Via Driver In Linux'. Below the heading, there are two radio button options: 'Geavanceerd (3)' (selected) and 'Geavanceerd (2)'. A red box highlights the 'Geavanceerd (3)' option. To the right of the radio buttons, there is a 'Doorgaan' button, also highlighted with a red box. Below the options, there is a section titled 'Uitleg van de keuzemogelijkheden:' with a numbered list. At the bottom of the page, there is a small copyright notice: 'EveryonePrint 4.2.6/103 © 2003-2019 EveryonePrint A/S'.

Stap 4

Selecteer de MFP die toegewezen is aan uw groep. Hieronder is een voorbeeld;



The screenshot shows the 'Geavanceerde Driver Print' page. The heading is 'Geavanceerde Driver Print'. Below the heading, there is a paragraph: 'Geavanceerde driver print maakt het mogelijk te printen met een driver die gebruik maakt van geavanceerde functionaliteit van de printer.' Below this, there is a line of text: 'Voeg de printer wachtrij toe aan uw computer en print direct vanuit de door u gebruikte programma's.' Below this, there is a section titled '1. Selecteer Bestemmingsprinter'. Below this section, there is a paragraph: 'Start door de printer te kiezen waarnaartoe u wilt printen krijgt en u instructies te zien voor deze printer.' Below this paragraph, there is a list of printer names: 'print_tud610044' and 'TUD610044'. The 'TUD610044' option is selected with a radio button. A red box highlights the '1. Selecteer Bestemmingsprinter' section and the printer selection options.

Stap 5

Volg de procedure die is opgegeven indien van toepassing.

De clue zit in de IPPS url;

`ipp://linuxprint.tudelft.nl:443/ipp/r/xxxxxxxxxxxxxxxxxxxxxxxxxxxxxxxx`

Hierin zit de gekozen MFP en authenticatie verwerkt.