

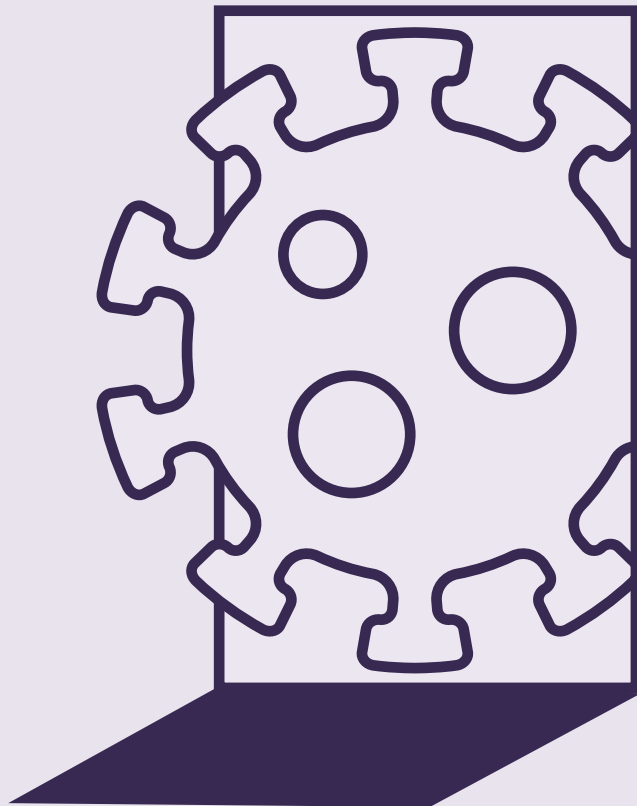
# Als eenheid uit de intelligente lock-down



- 30.000 Nederlanders deden mee met het unieke keuze-experiment van de TU Delft over versoepeling van coronamaatregelen
- Deelnemers adviseren het vaakst de optie: 'Werknemers in contactberoepen (o.a. kapper) mogen weer werken'. Deze versoepeloptie is populair in verschillende klassen van de Nederlandse bevolking.
- Nederlanders vinden dat de coronamaatregelen beperkt moeten worden versoepeld, zodat het zorgsysteem niet zwaar overbelast wordt.
- Nederlanders maken zich ook zorgen over het openstellen van de horeca. Zij zijn bijvoorbeeld bang dat overmatig alcoholgebruik ervoor zorgt dat Nederlanders zich niet aan andere coronamaatregelen zoals de 1,5 meter afstand houden.
- Nederlanders vinden ook dat maatregelen niet mogen leiden tot verdeeldheid: er is geen draagvlak voor het opheffen van beperkingen voor specifieke groepen.

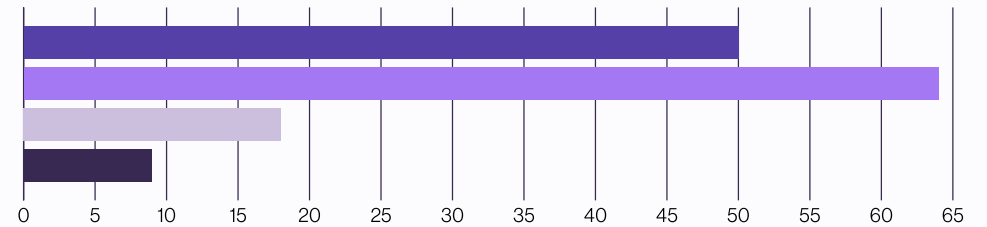
# 64%

Vindt dat contact  
beroepen weer open  
kunnen gaan

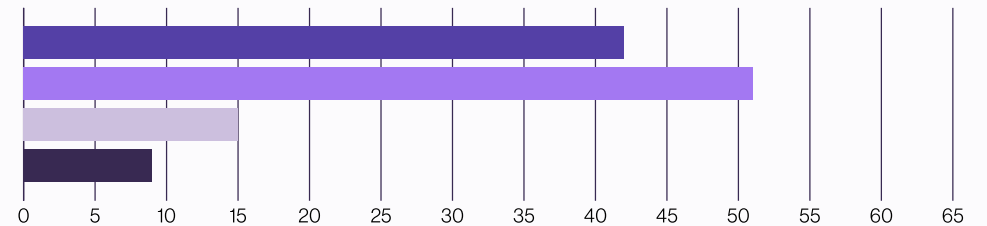


■ % dat optie adviseert (rep. raadpleging)    ■ % dat optie vraagt (rep. raadpleging)  
■ % dat optie adviseert (open raadpleging)    ■ % dat optie vraagt (open raadpleging)

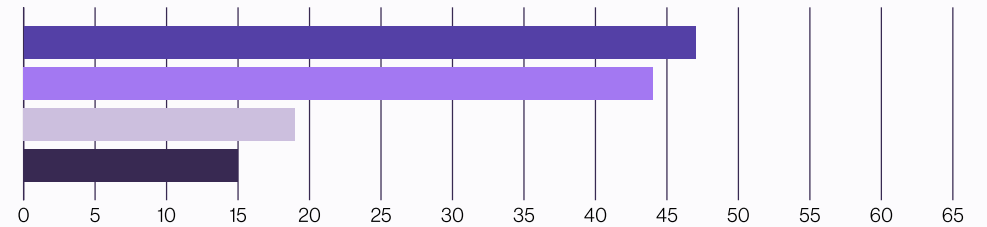
## Contactberoepen (o.a. kapper) gaan open



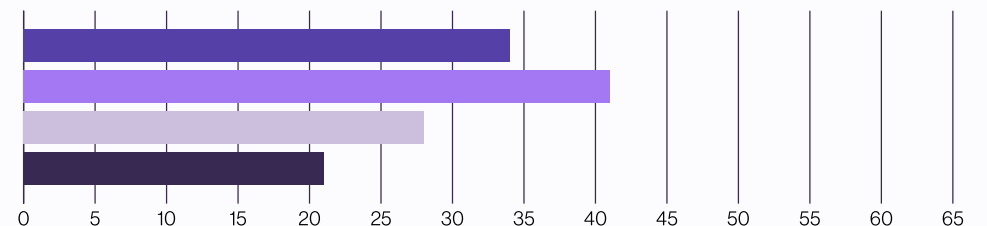
## Bedrijven anders dan horeca en contactberoepen gaan open



## Geen 1,5 meter afstand voor directe familieleden ander huishouden

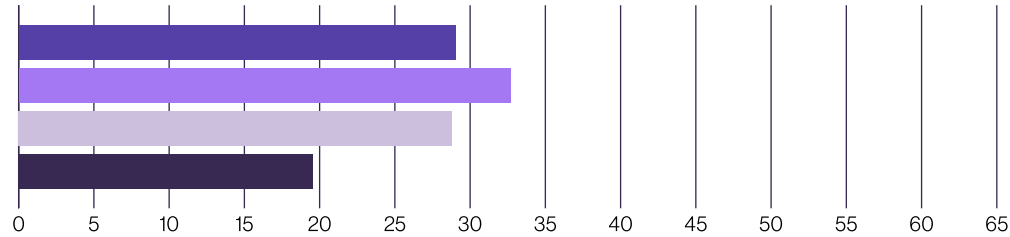


## Jongeren hoeven onderling geen 1,5 meter afstand te bewaren

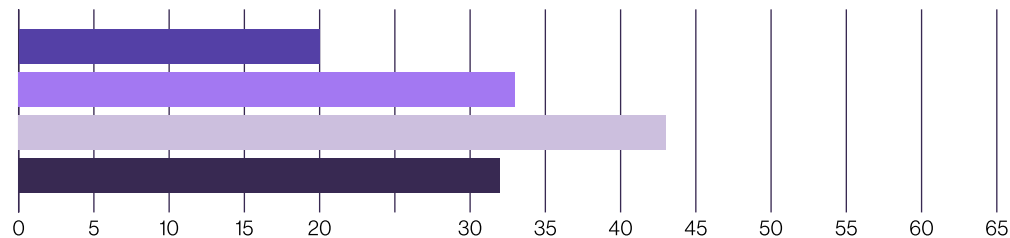


■ % dat optie adviseert (rep. raadpleging)    ■ % dat optie afraadt (rep. raadpleging)  
■ % dat optie adviseert (open raadpleging)    ■ % dat optie afraadt (open raadpleging)

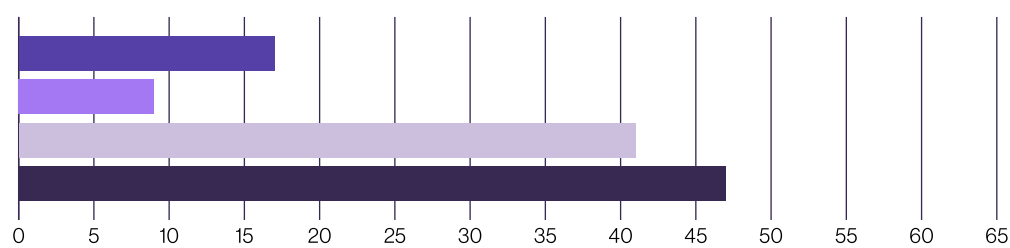
### Verpleeg- en verzorgingstehuizen staan bezoek toe



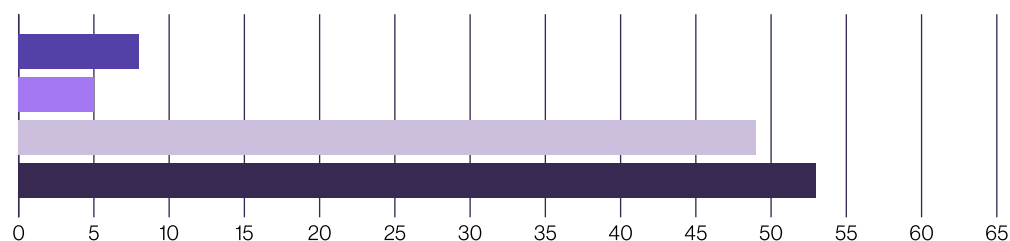
### Horeca en entertainment gaan open



### Opheffing beperkingen voor mensen met immuniteit



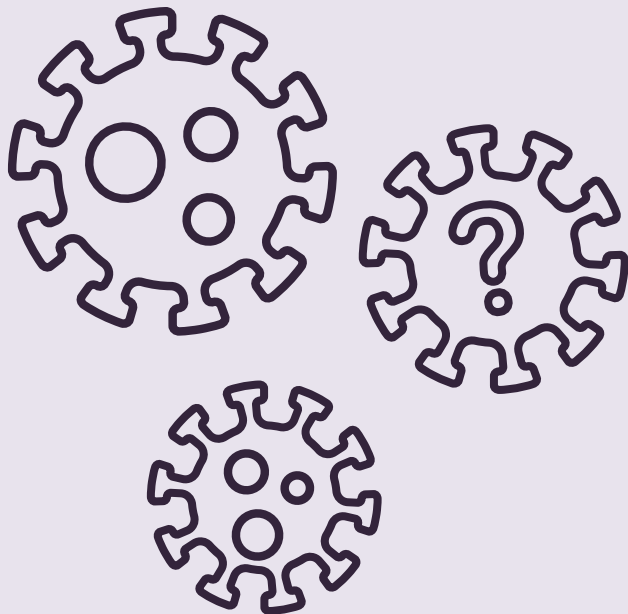
### Opheffen beperkingen Friesland, Groningen en Drenthe



“Door de scheiding te maken tussen mensen die immuun zijn en mensen die nog besmet kunnen raken of al besmet zijn creëer je een hele rare scheidingslijn tussen twee groepen in de bevolking. Hetzelfde met alle beperkingen opheffen in Friesland, Groningen en Drenthe. Het is of heel Nederland zonder beperkingen, of niet”

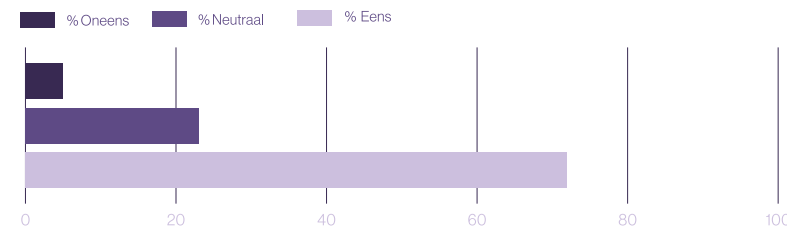
# 80%

Vindt dit een goede methode om Nederlanders te betrekken bij keuzes die de overheid moet maken rond het versoepelen van coronamaatregelen

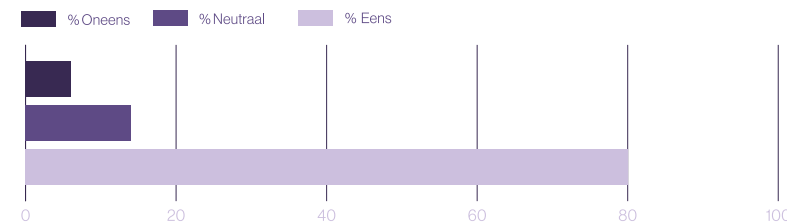


## Wat vinden burgers van het onderzoek naar voorkeuren versoepelopties?

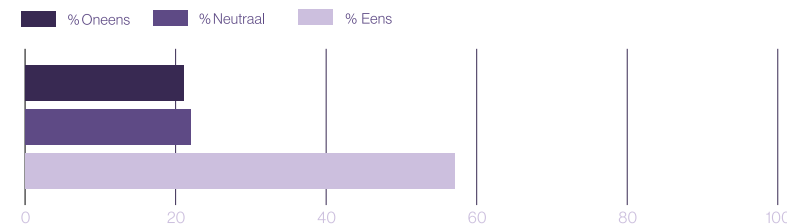
Ik ben overtuigd van mijn advies



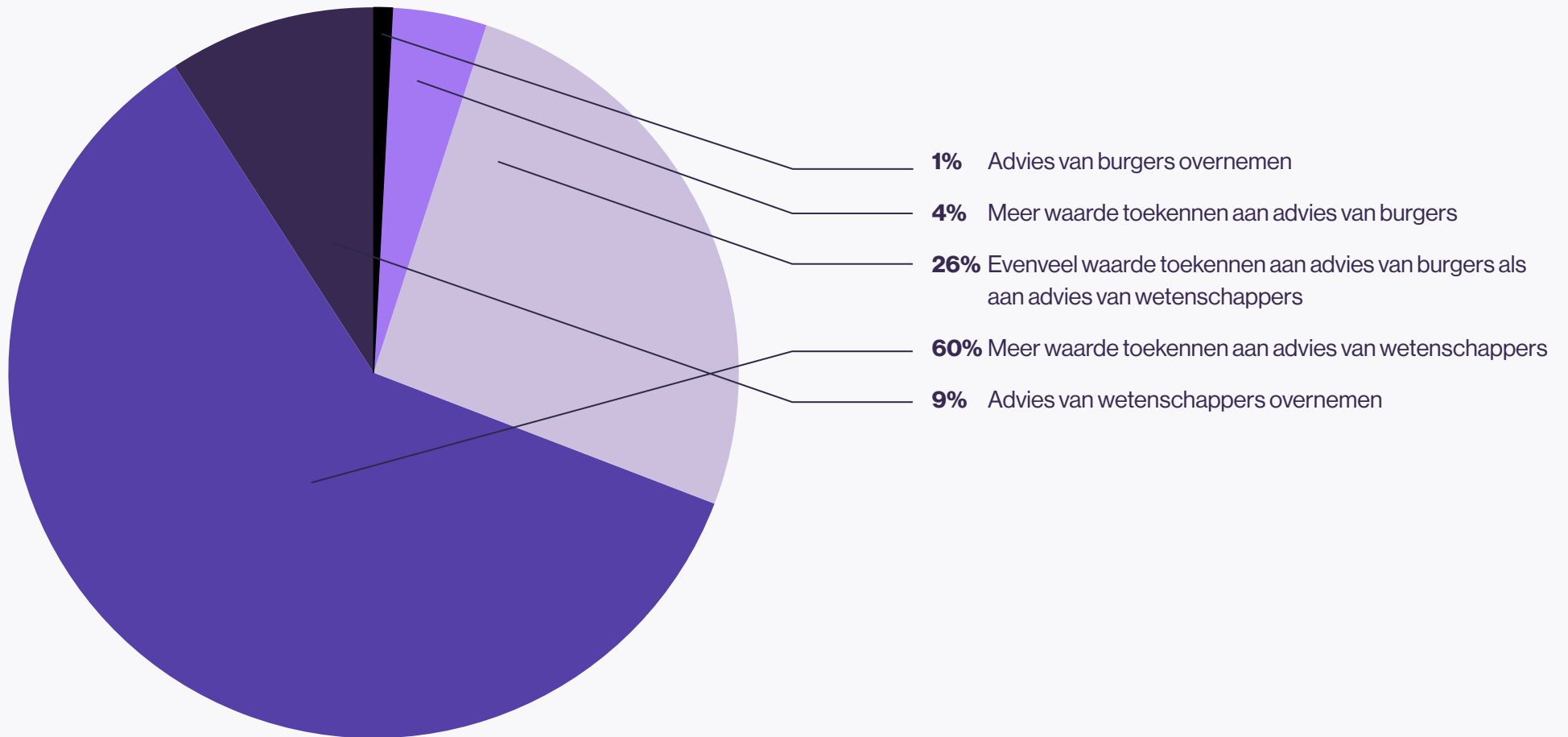
Dit is een goede methode om Nederlanders te betrekken bij keuzes die de overheid moet maken rond het versoepelen van coronamaatregelen



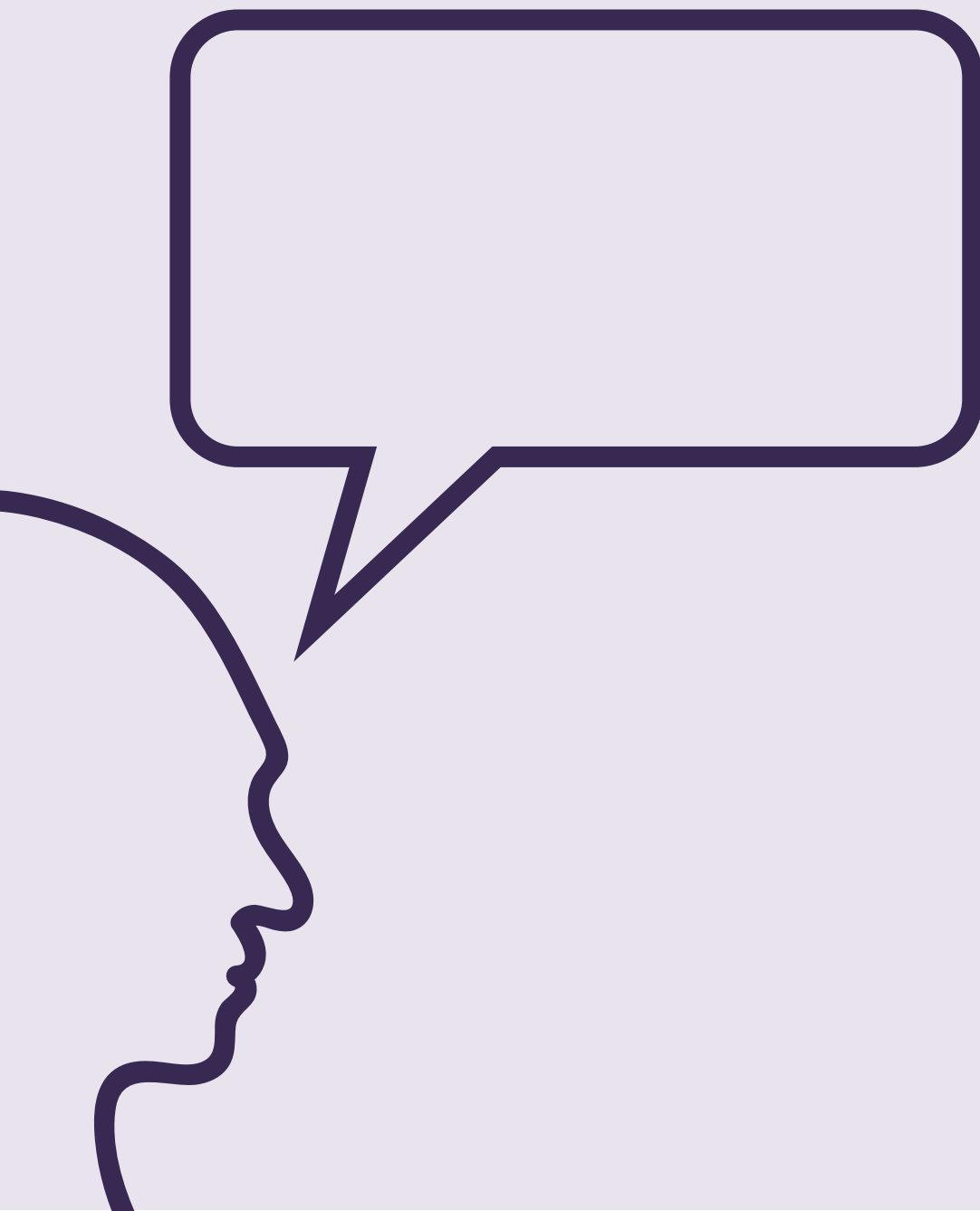
Door deel te nemen aan dit onderzoek ben ik meer te weten gekomen over de keuzes die de overheid moet maken



# Hoeveel waarde moet de overheid volgens u toekennen aan de adviezen van burgers en wetenschappers?



## Dit zeggen deelnemers



**“Je ervaart de verantwoordelijkheid die de mensen bij de overheid ook ervaren”**

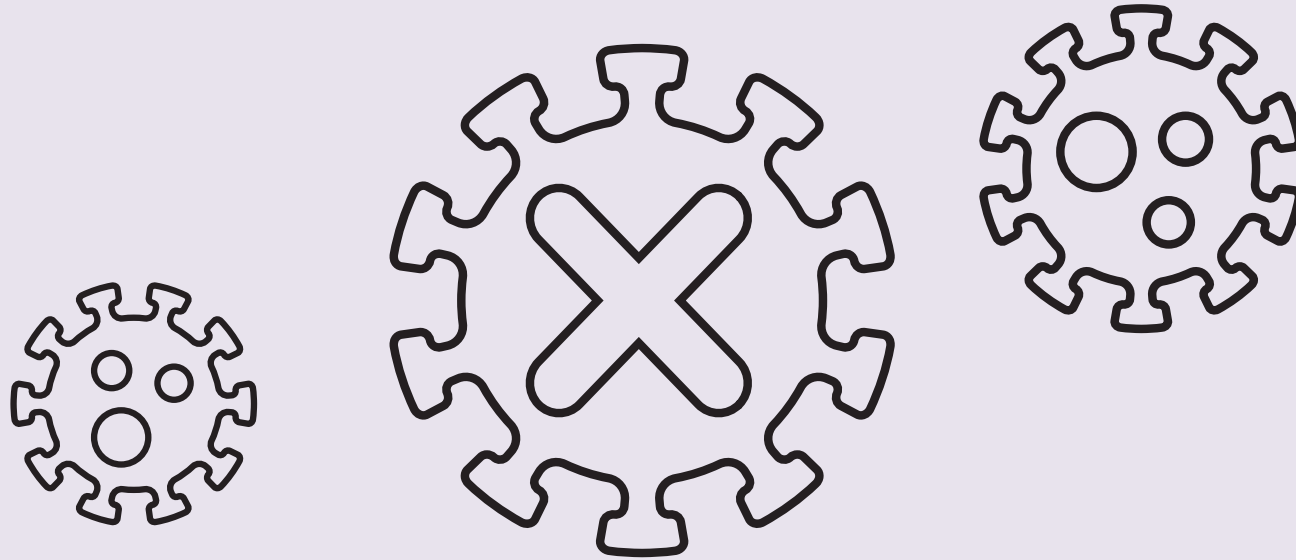
**“Het heeft me aan het denken gezet, hoe lastig dit soort afwegingen zijn”**

**“Dit geeft mij meer begrip voor de keuze waar politici en beleidsmakers voor staan”**

**“Ik vind het ook erg fijn dat de overheid openstaat voor de (goede) ideeën van haar burgers. Dank u wel!”**

**“Mooie manier om mensen directer bij politiek te betrekken”**

**“Veel ruimte voor toelichting en meedenken over maatregelen”**



- Het onderzoek is uitgevoerd in samenwerking met onderzoekers van andere universiteiten en het RIVM. Beleidsmedewerkers van het Ministerie van Volksgezondheid, Welzijn en Sport en het Ministerie van Financiën waren nauw betrokken.
- Het onderzoek is gefinancierd vanuit het TU Delft COVID-19 Response fund