

Mac OSx



Filevault

Versleutelen van uw interne harde schijf

For use by: Students, Employees
Version: 1.0
Date: 10-01-2019
Owner: SID Library

(this page was intentionally left blank)

FileVault

Versleutelen van uw interne harde schijf

Voordat je begint

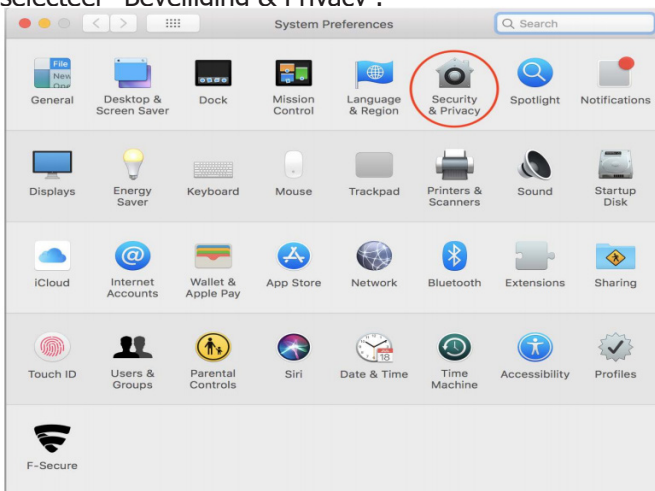
In deze handleiding zijn de instructies te vinden om FileVault te installeren op jouw laptop of desktop.

Het beschermen van digitale informatie heeft een hoge prioriteit bij de TU Delft. Een van de meest effectieve en gebruiksvriendelijke manieren om dit te doen, is door jouw werkplek (laptop of desktop) te encrypten. Dit verhoogt het beveiligingsniveau van jouw werkplek en het heeft een minimale impact op jou als gebruiker.

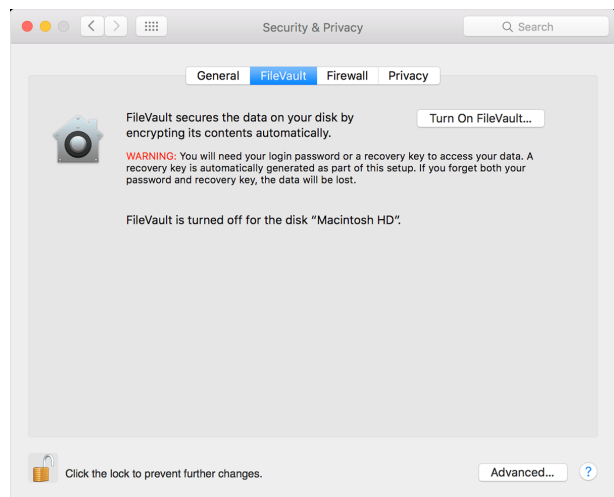
De TU Delft draagt er zorg voor dat de door de TU Delft beheerde werkplekken encrypt worden. Als je je eigen werkplek, die niet beheerd wordt door de TU Delft, wilt encrypten kan je dit zelf handmatig uitvoeren. Lees deze handleiding rustig door en wees er zeker van dat je herstelsleutel op een veilige plek is opgeslagen, waar je op elk moment van de dag bij kan (bijvoorbeeld in een beveiligde cloud applicatie zoals Surfdrive). Sla de herstelsleutel niet op op je lokale schijf!

Computer aanzetten en installeren van FileVault

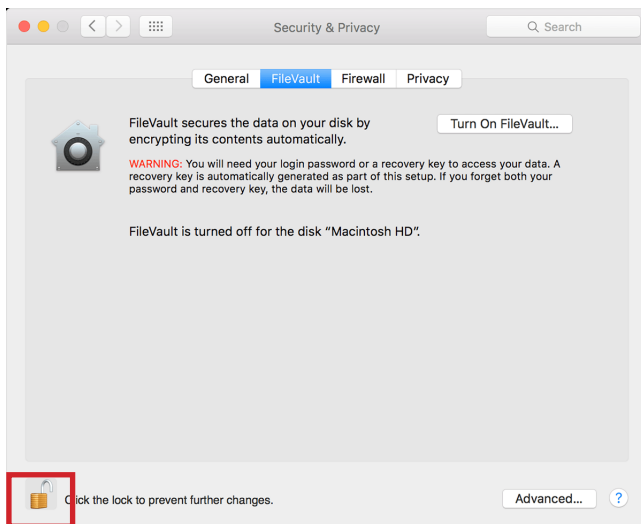
Stap 1. Kies in het Apple menu "Systeemvoorkeuren", selecteer "Beveiliging & Privacy".



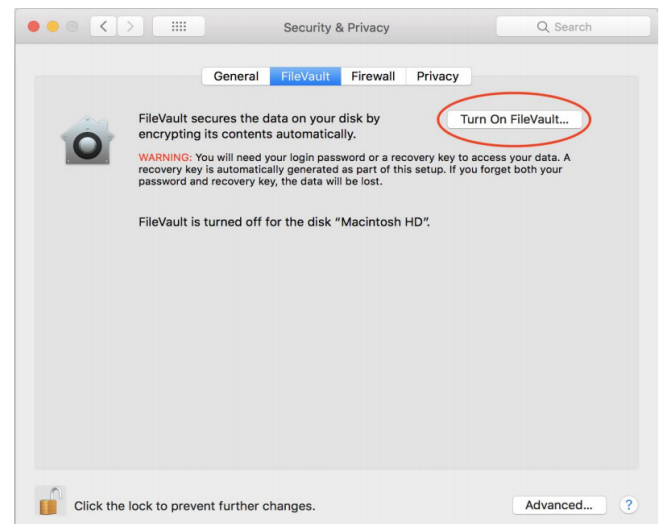
Stap 2. Selecteer het "FileVault" tabblad.



Stap 3. Selecteer "hangslot" linksonder in het venster, vul het administrator account en wachtwoord in.

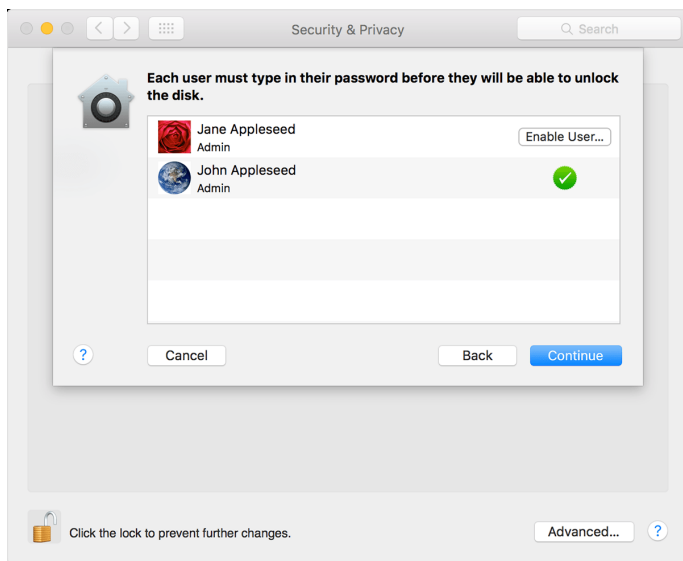


Stap 4. Selecteer "Schakel FileVault in..."



Meerdere gebruikers op uw Mac

Als andere gebruikers een account hebben op uw apparaat, dan moeten zij misschien hun wachtwoord invoeren voordat zij toegang krijgen tot de schijf. Selecteer achter elke gebruiker :” schakel gebruiker in” en voer het wachtwoord van dat account in. Gebruikers die later worden toegevoegd hebben automatisch toegang tot de schijf.



Ontgrendelen van de schijf

Kies hoe u uw schijf kunt ontgrendelen en het wachtwoord kunt veranderen, in het geval u uw wachtwoord vergeet:

- Als u OS X Yosemite of hoger gebruikt, kunt u ervoor kiezen om uw iCloud-account te gebruiken om uw schijf te ontgrendelen en uw wachtwoord opnieuw in te stellen.

- Als u OS X Mavericks gebruikt, kunt u ervoor kiezen een FileVault-herstelcode bij Apple te bewaren door de vragen en antwoorden bij drie beveiligingsvragen in te voeren. Kies antwoorden waarvan u zeker weet dat u deze kunt onthouden.

- Als u de FileVault-herstelcode in iCloud niet wilt gebruiken, kunt u een lokale herstelcode aanmaken. Bewaar de letters en cijfers van de code op een andere locatie dan uw gecodeerde opstartschijf.

Wanneer FileVault is ingesteld en u de Mac herstart, gebruikt u uw accountwachtwoord om de schijf te ontgrendelen en de Mac het opstarten te laten voltooien. FileVault vereist dat u inlogt elke keer dat uw Mac wordt opgestart en geen enkel account mag automatisch

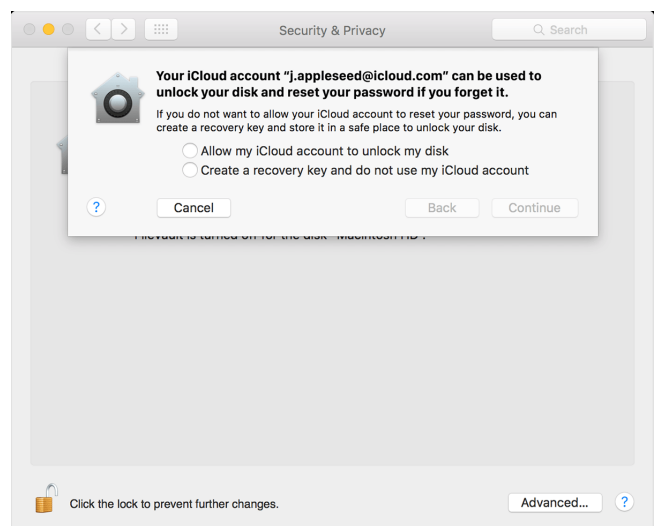
Versleutelen van de schijf

De codering gebeurt op de achtergrond wanneer u de Mac gebruikt en alleen als de Mac niet in de sluimerstand staat en op een stopcontact is aangesloten. U kunt de voortgang controleren in het gedeelte 'FileVault' van de voorkeuren van 'Beveiliging en privacy'. Alle nieuwe bestanden die u aanmaakt, worden automatisch gecodeerd wanneer deze op de opstartschijf worden

Opnieuw instellen van een wachtwoord of herstelcode

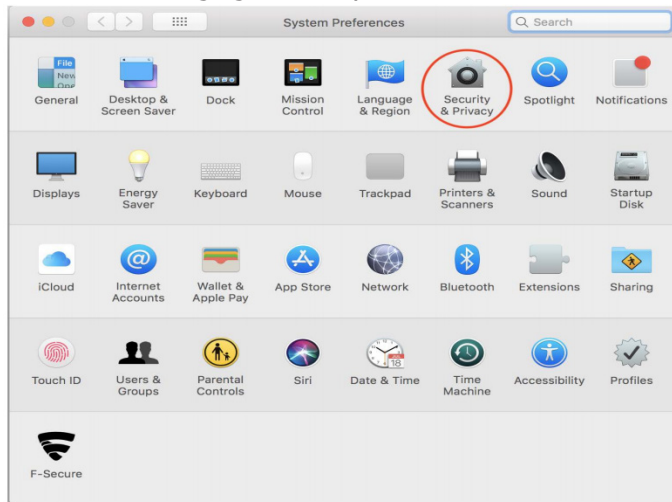
Als u het wachtwoord van uw account bent vergeten of het werkt niet, kunt u mogelijk uw wachtwoord opnieuw instellen.

Als u de herstelcode die is gebruikt om uw opstartschijf te coderen, niet wilt wijzigen, schakelt u FileVault uit in de voorkeuren van 'Beveiliging en privacy'. U kunt deze

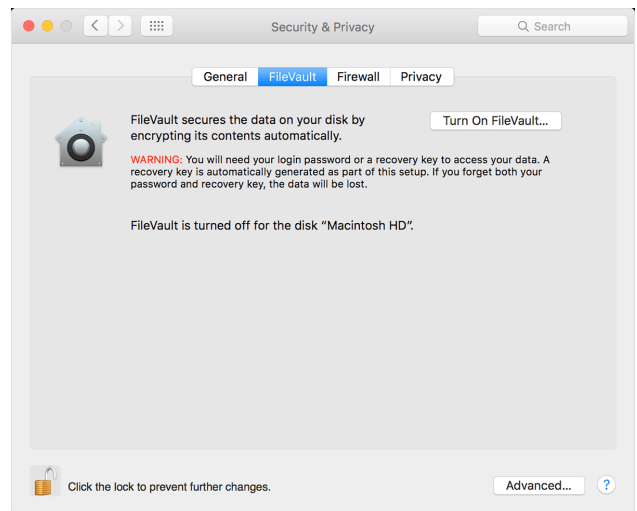


FileVault uitschakelen

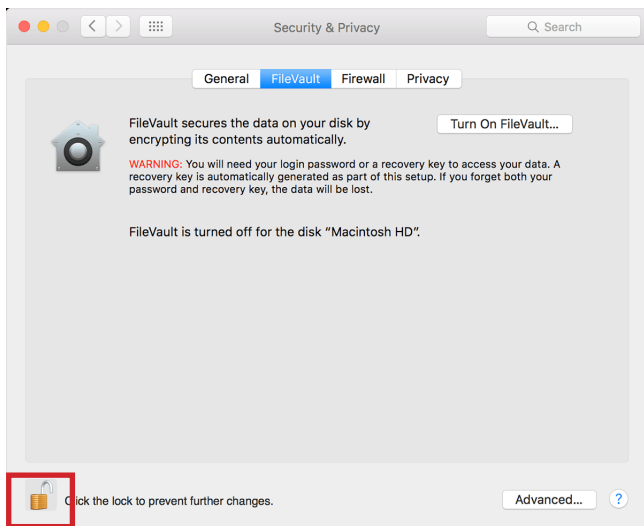
Stap 1. Kies in het Apple menu "Systeemvoorkeuren", selecteer "Beveiliging & Privacy".



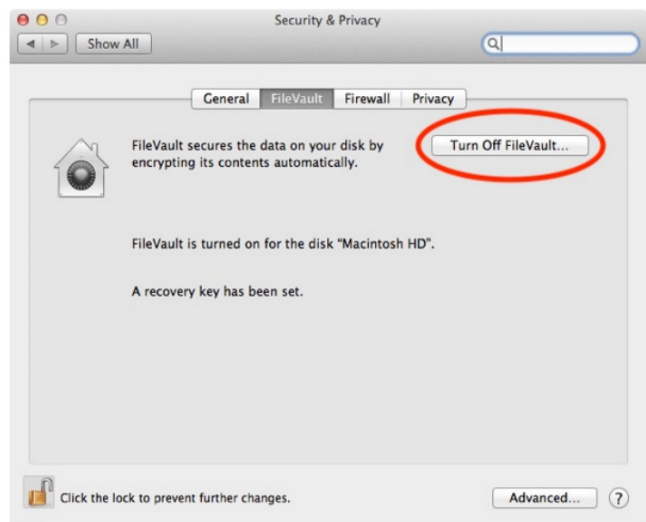
Stap 2. Selecteer het "FileVault" tabblad.



Stap 3. Selecteer "hangslot" linksonder in het venster, vul het administrator account en wachtwoord in.



Stap 4. Selecteer "Schakel FileVault uit...".



Decoderen van de schijf

De decodering gebeurt op de achtergrond wanneer u de Mac gebruikt en alleen als de Mac niet in de sluimerstand staat en op een stopcontact is aangesloten. U kunt de voortgang controleren in het gedeelte 'FileVault' van de voorkeuren van 'Beveiliging en privacy'.