

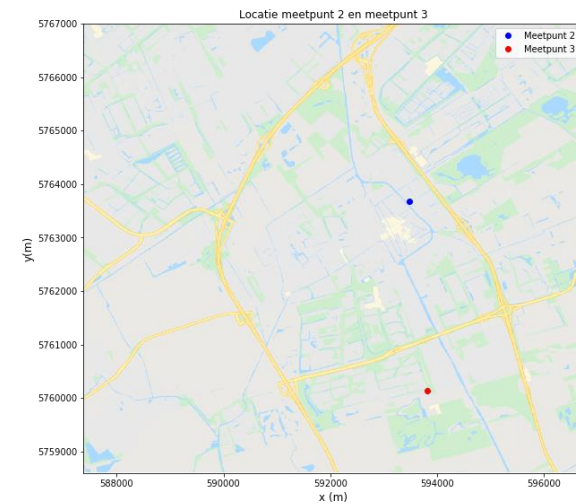
Onderzoeksvraag

Wat is de dagelijkse ruimtelijke spreiding van regen in Delft op basis van de neerslagdata van het Delft Meet Regen project?

1. Komen de neerslaggegevens van het Delft Meet Regen project overeen met die van het KNMI?
2. Is de ruimtelijke spreiding van regen te bepalen aan de hand van de vergelijking van gemiddelden voor gedefinieerde gebieden in Delft?

Data

- Excel.CSV → Python
- 90 meetpunten
- 1 augustus 2021 - 17 september 2021
- Andere meetmomenten
- x en y coördinaten
- Fouten Excel
- Databeschikbaarheid 63%



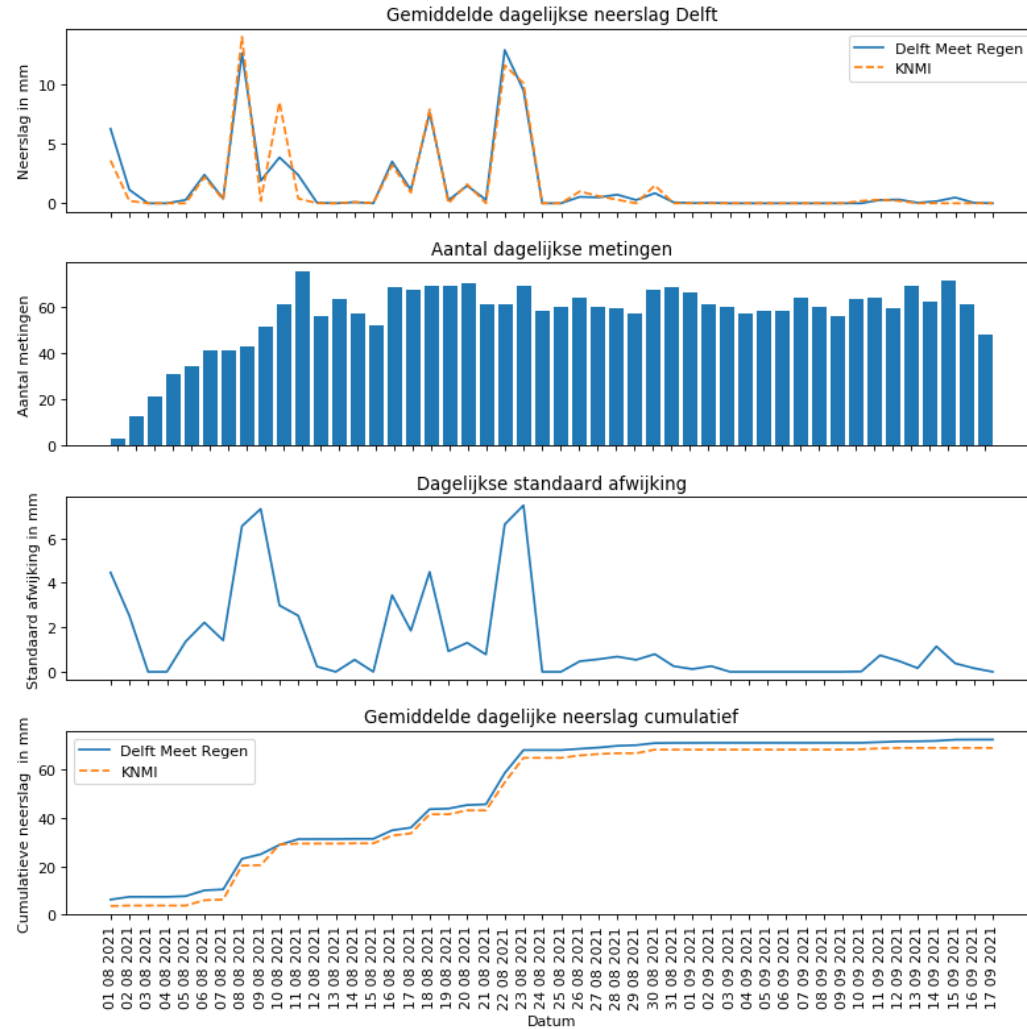
Tabel 1 – Data van eerste 6 metingen van meetpunt 2

Meetpuntnummer	Datum	Neerslag (mm)	y (m)	x (m)
2	09-08-2021	1,0	5763685	593480
2	10-08-2021	7,0	5763683	593412
2	11-08-2021	0,5	5763698	593413
2	12-08-2021	0,0	5763680	593414
2	14-08-2021	0,0	5763680	593414
2	15-08-2021	0,0	5763696	593433

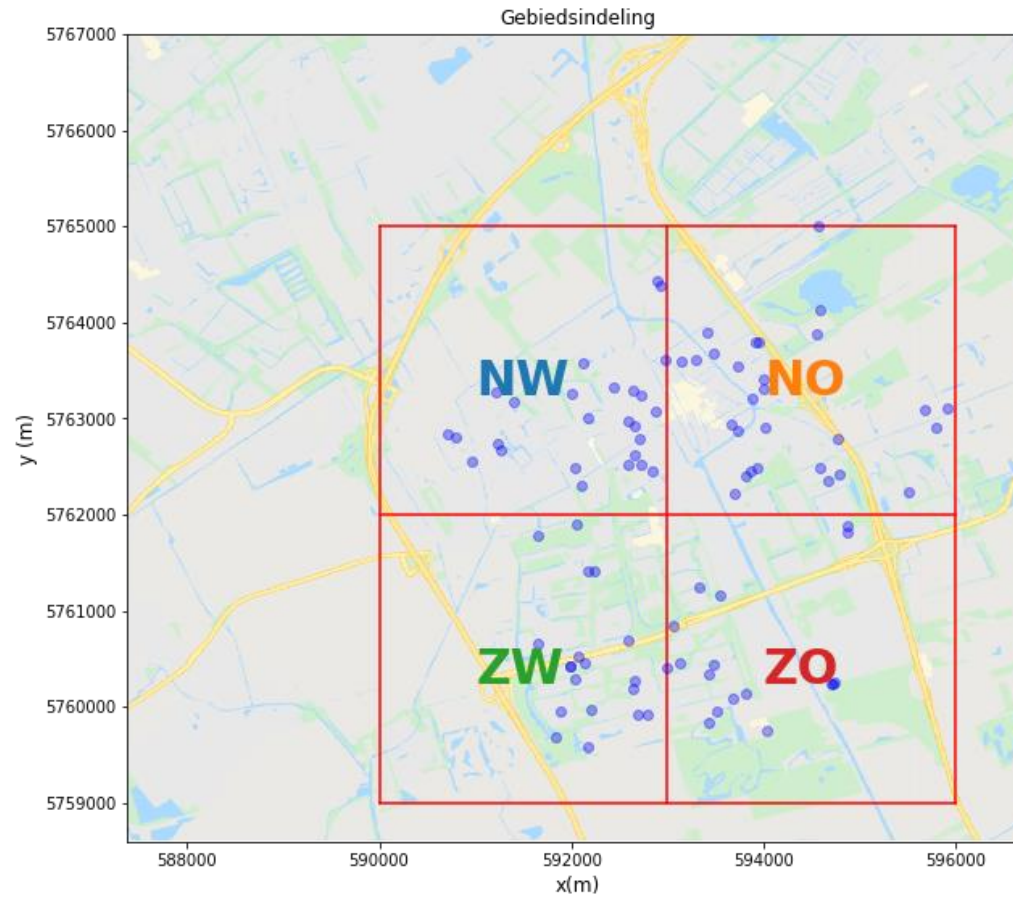
Tabel 2 – Data van eerste 6 metingen van meetpunt 3

Meetpuntnummer	Datum	Neerslag (mm)	y (m)	x (m)
3	14-08-2021	0,0	5763685	593480
3	15-08-2021	0,0	5763683	593412
3	28-08-2021	0,3	5763698	593413
3	29-08-2021	0,0	5763680	593414
3	30-08-2021	0,0	5763680	593414
3	31-08-2021	0,4	5763696	593433

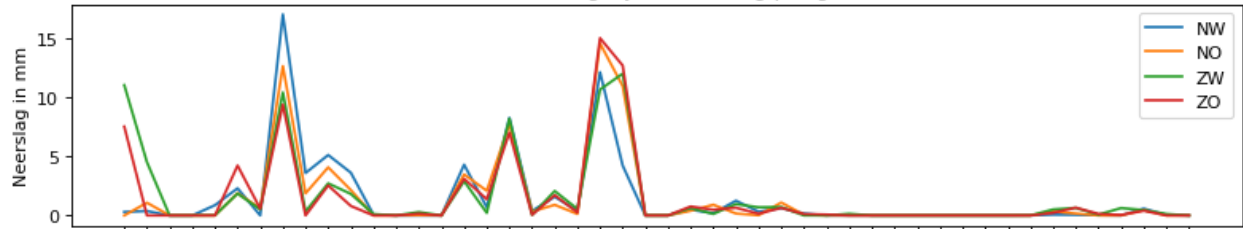
Verificatie data



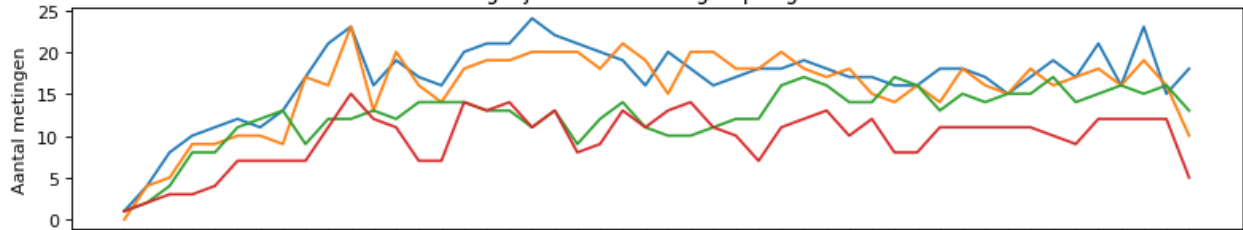
Gebieden analyse



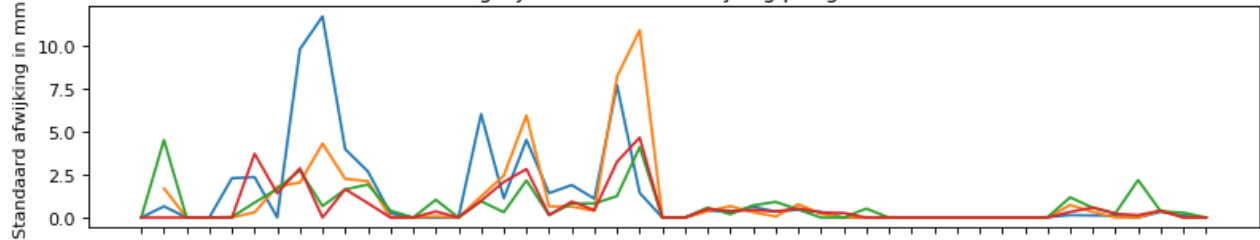
Gemiddelde dagelijkse neerslag per gebied



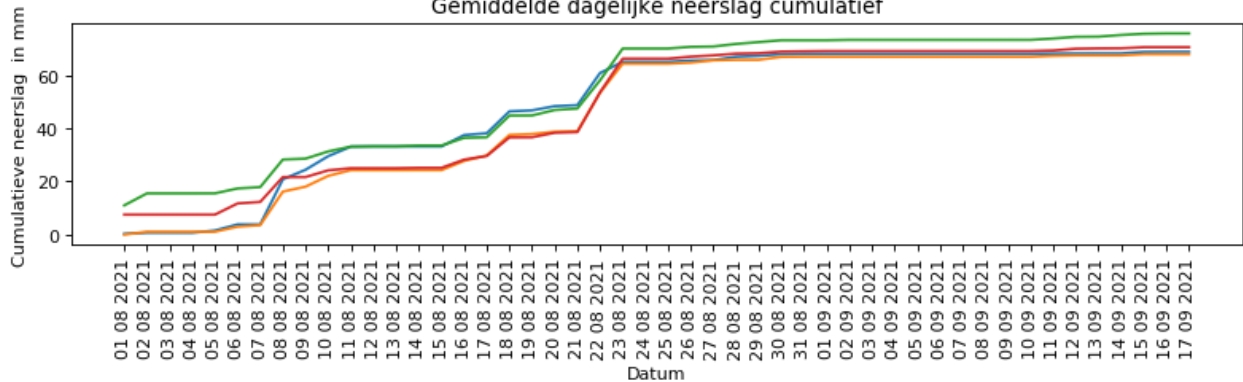
Dagelijks aantal metingen per gebied



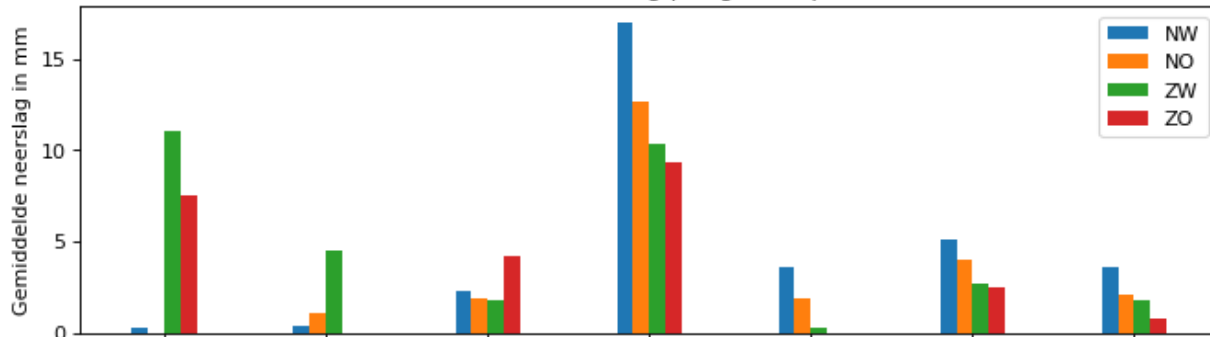
Dagelijkse standaard afwijking per gebied



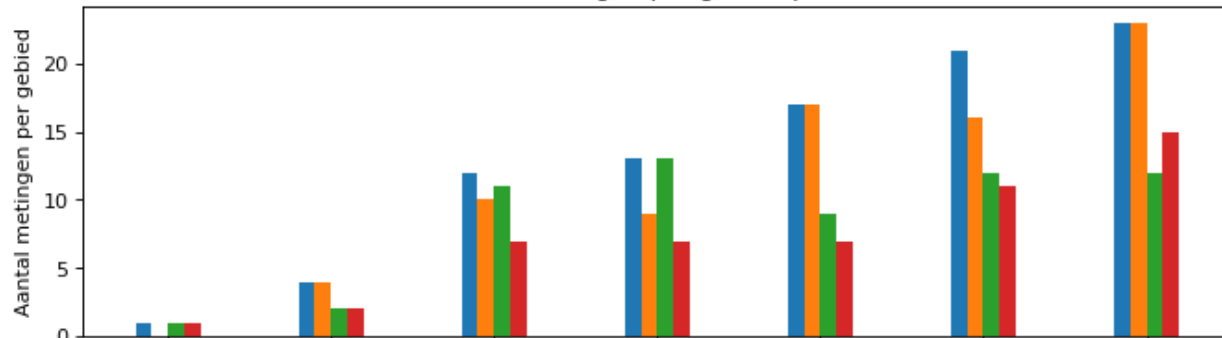
Gemiddelde dagelijkse neerslag cumulatief



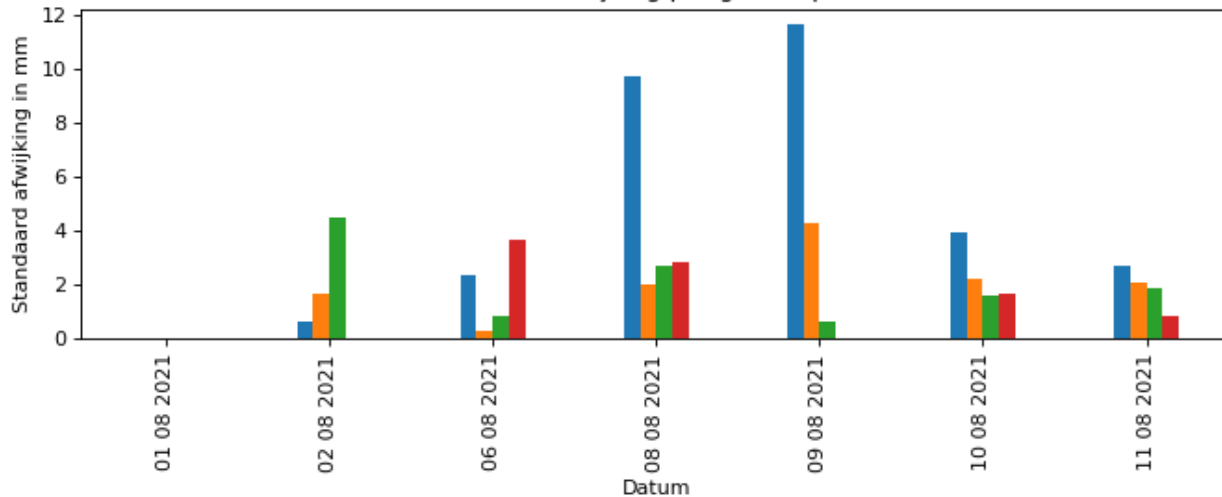
Gemiddelde neerslag per gebied per bui



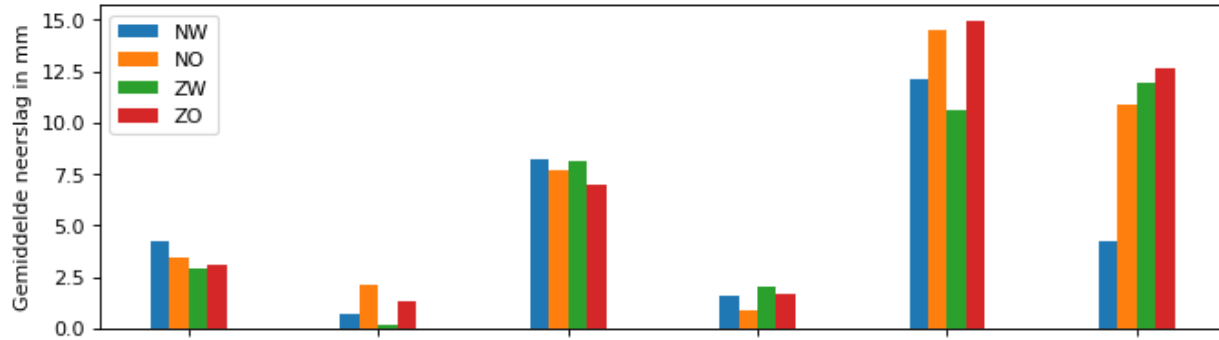
Aantal metingen per gebied per bui



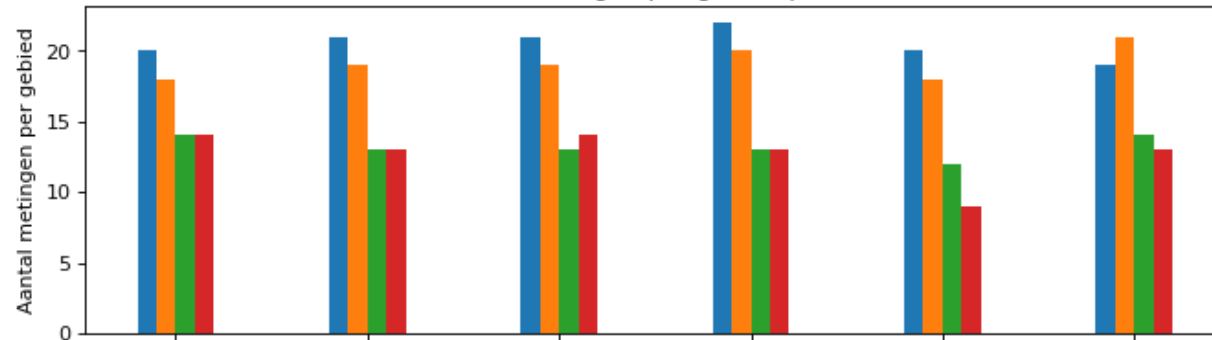
Standaard afwijking per gebied per bui



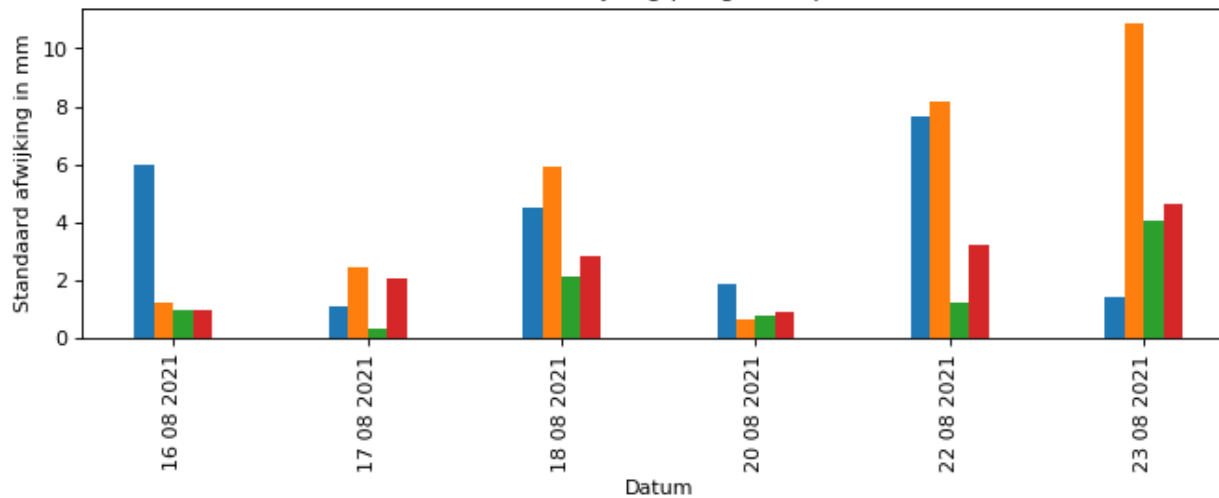
Gemiddelde neerslag per gebied per bui

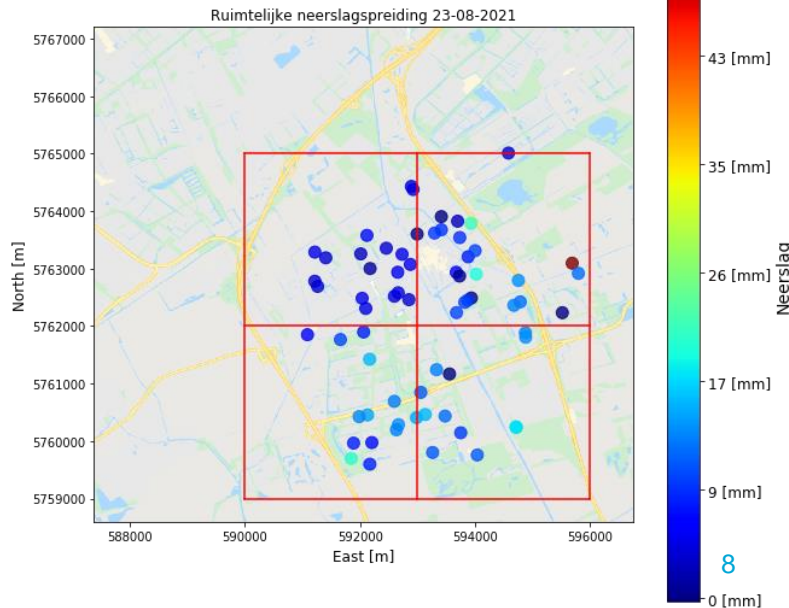
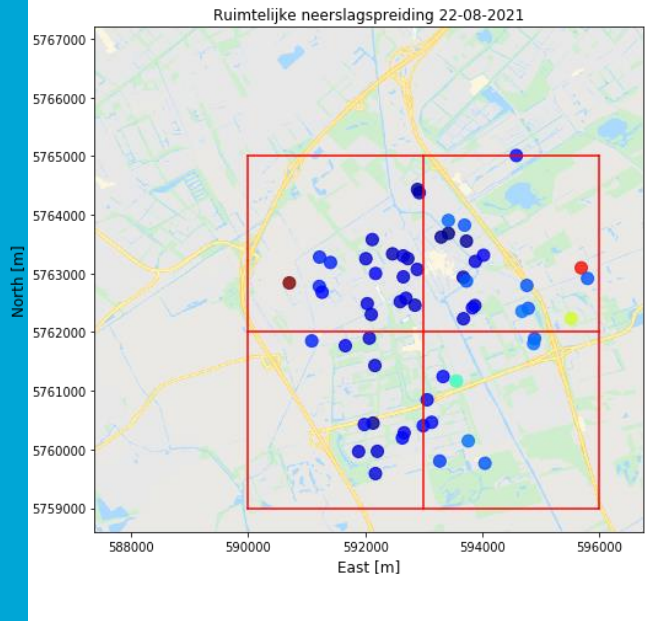
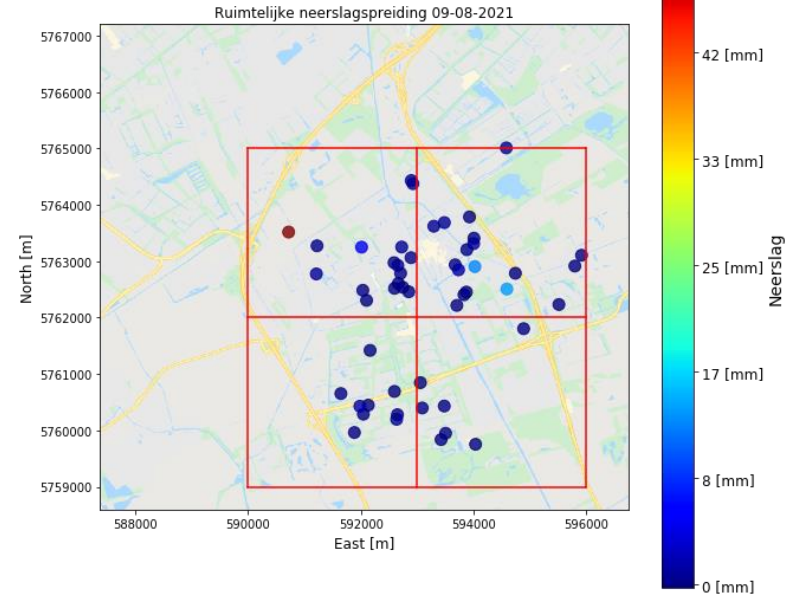
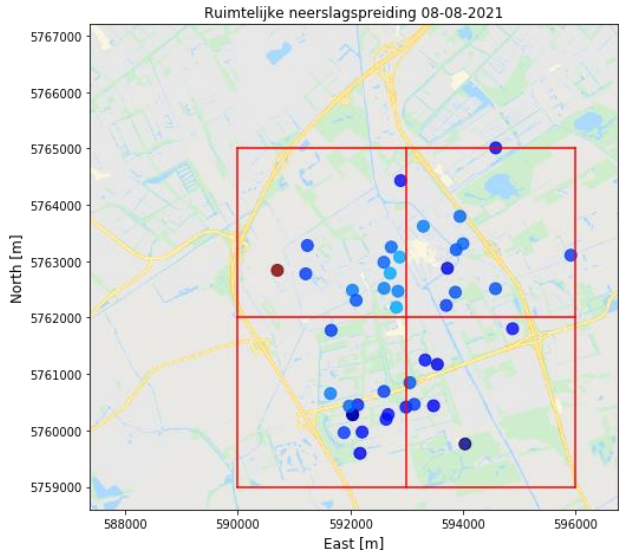


Aantal metingen per gebied per bui



Standaard afwijking per gebied per bui





Bevindingen gebiedsanalyse

- Dagelijkse verschillen dus spreiding
- Cumulatief in ZW meeste regen
- Van een patroon geen sprake
- Te weinig metingen
- Meetfouten of hele lokale buien

Conclusie

- Data komt overeen met KNMI data
- Sprake van dagelijkse spreiding
- Meetfouten of hele lokale buien
- Geen sprake van patroon
- Hoe groter de afstand hoe groter de kans op spreiding
- Te weinig data en kleine afstanden