

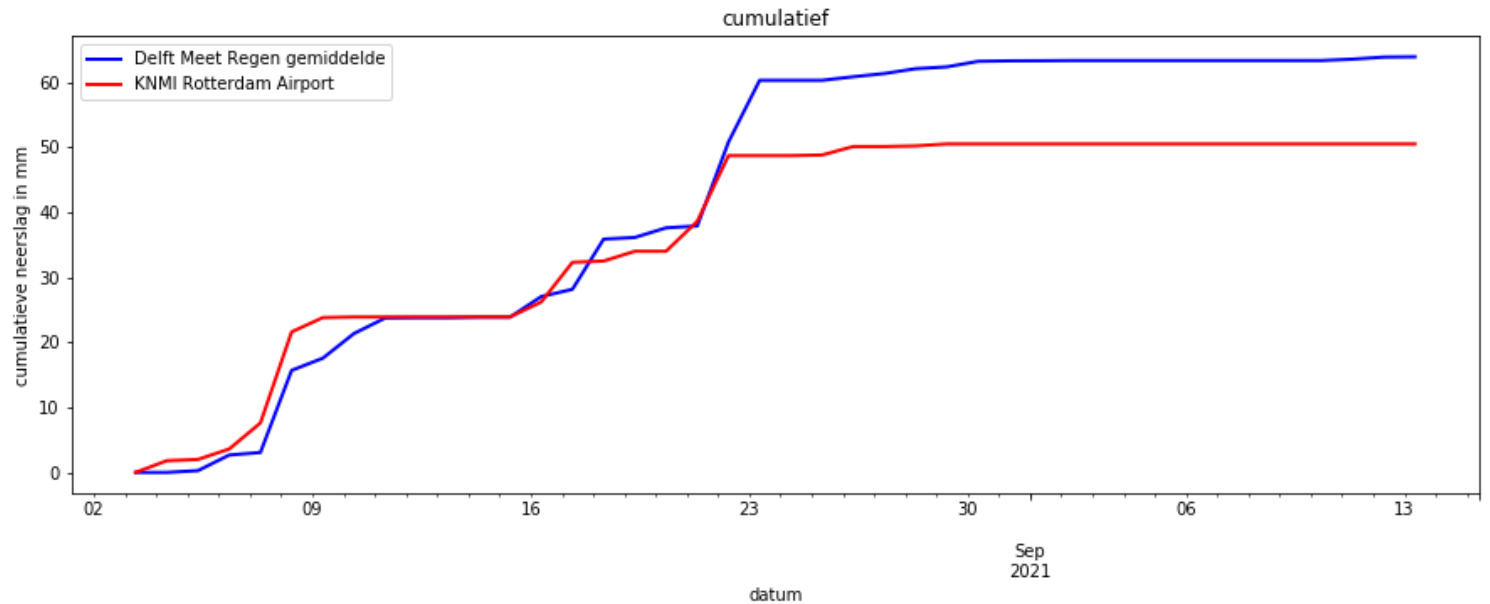
Onderzoeksvraag

Wat zijn de verschillen tussen de trechter regenmeters van het Delft Meet Regen project en de automatische regenmeter van het KNMI bij Rotterdam Airport?

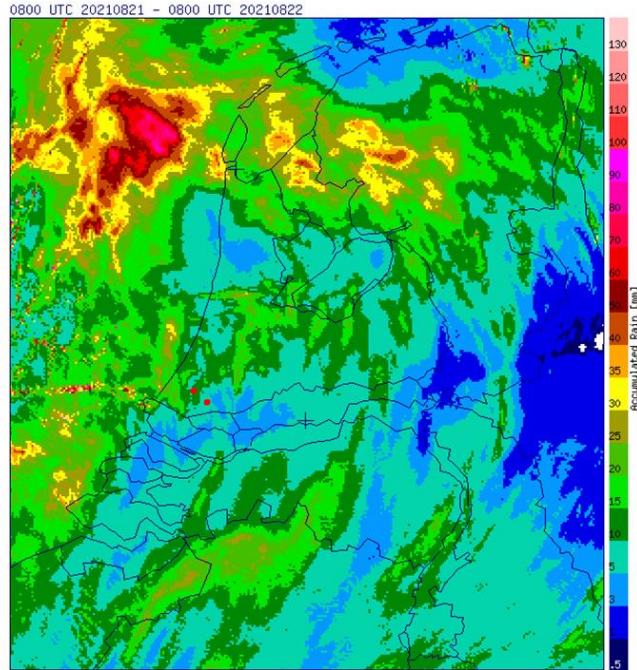
Wat zijn de verschillen tussen de trechter regenmeters en de automatische weerstations met kantelbakjes?

Kunnen er verschillen optreden tussen de trechter regenmeters zelf?

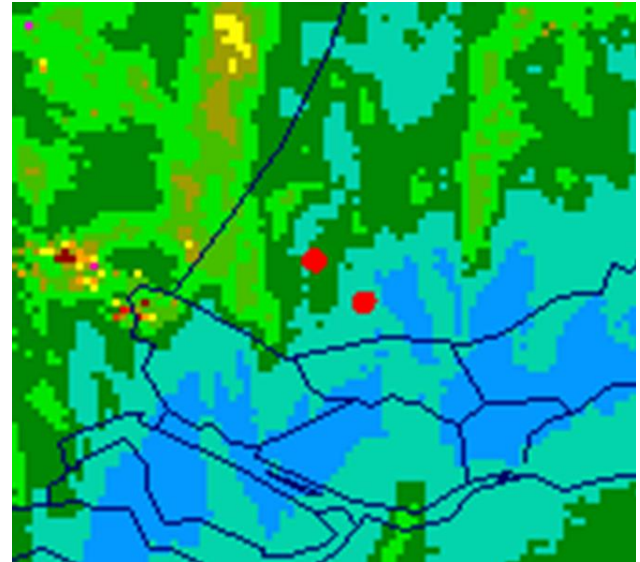
Vergelijking van de regenmeters van het Delft Meet Regen project met de automatische weerstation van het KNMI bij Rotterdam Airport



Vergelijking van de regenmeters van het Delft Meet Regen project met de automatische weerstation van het KNMI bij Rotterdam Airport



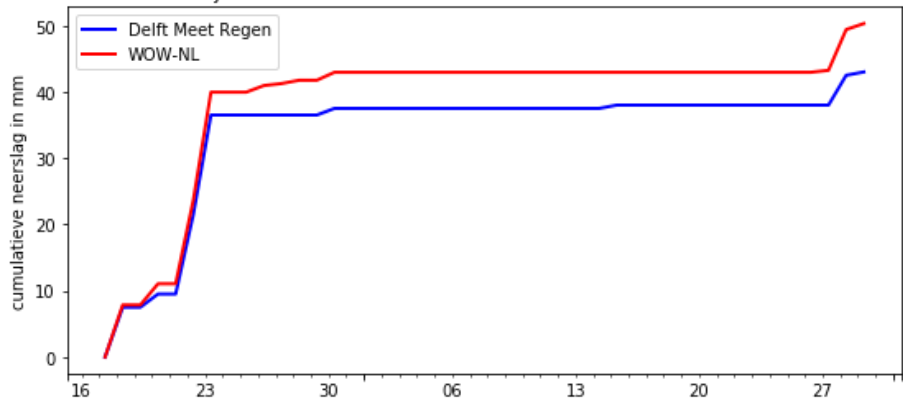
(KNMI, sd)



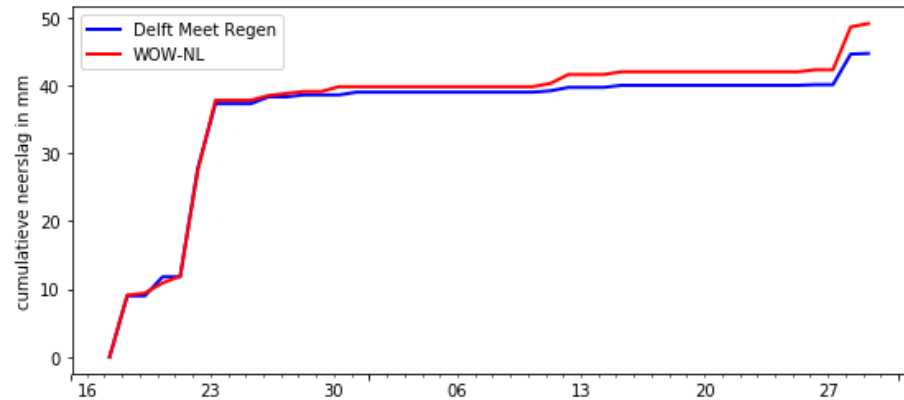
Vergelijking van de regenmeters van het Delft Meet Regen project met de automatische weerstations die verbonden zijn met WOW-NL

- De kinderboerderij in Delft
- Tanthof Oost
- Nieuwelaan
- Schoemakersplantage
- Pionierskwartier

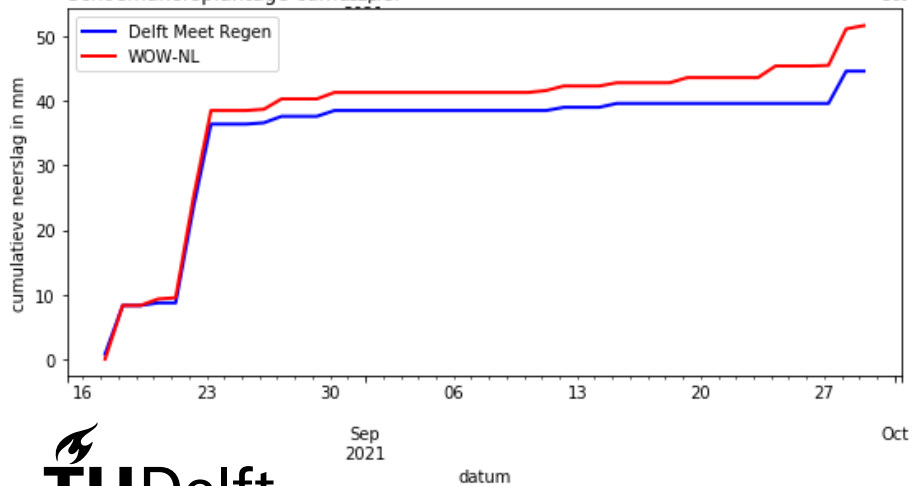
Kinderboerderij in Delft cumulatief



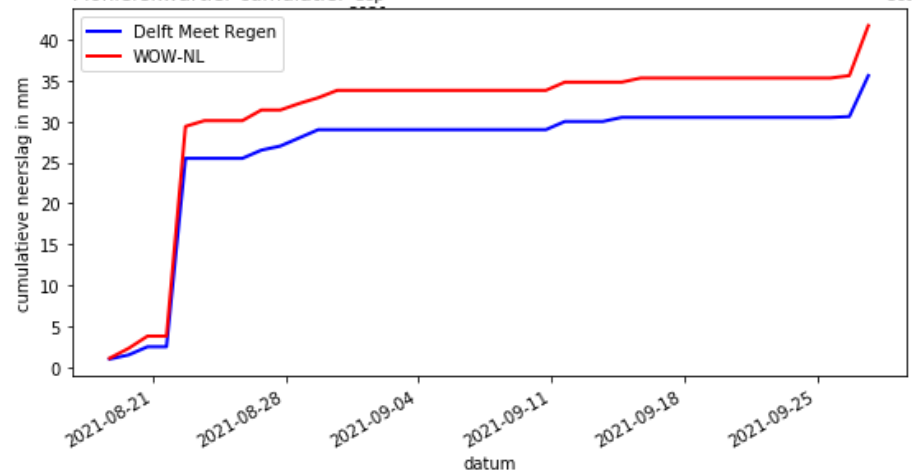
Tanthof oost cumulatief



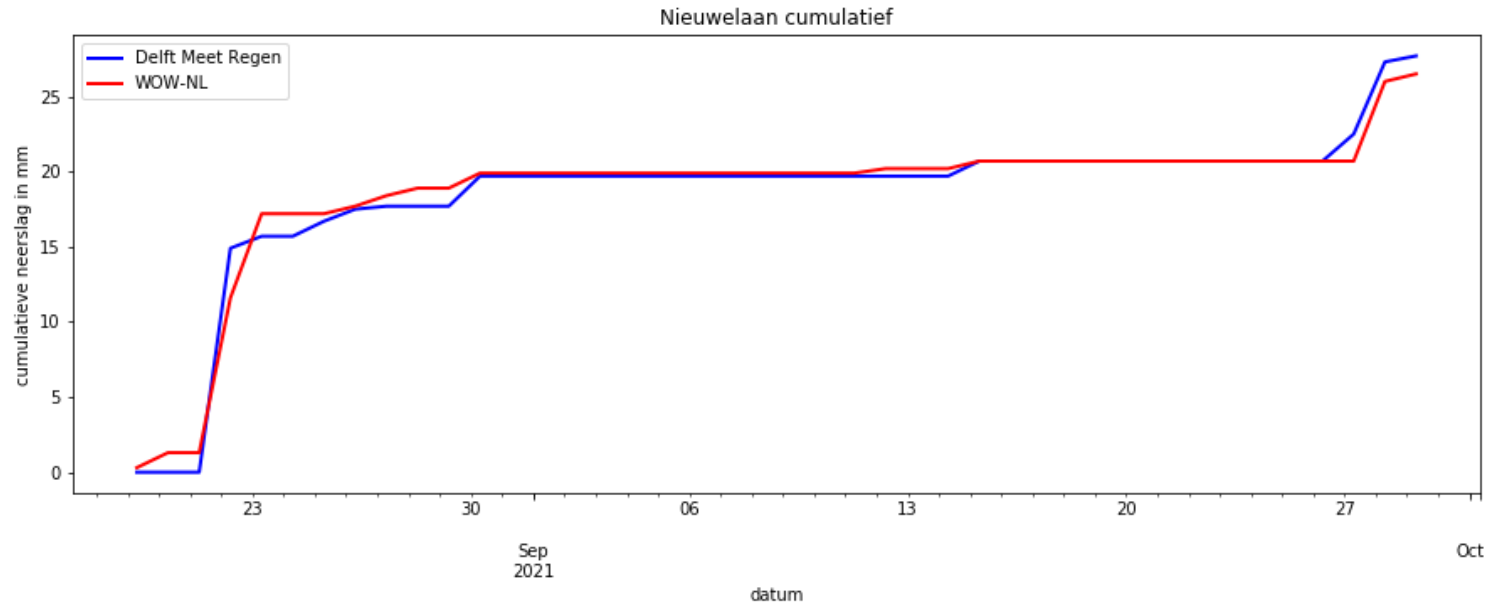
Schoemakersplantage cumulatief



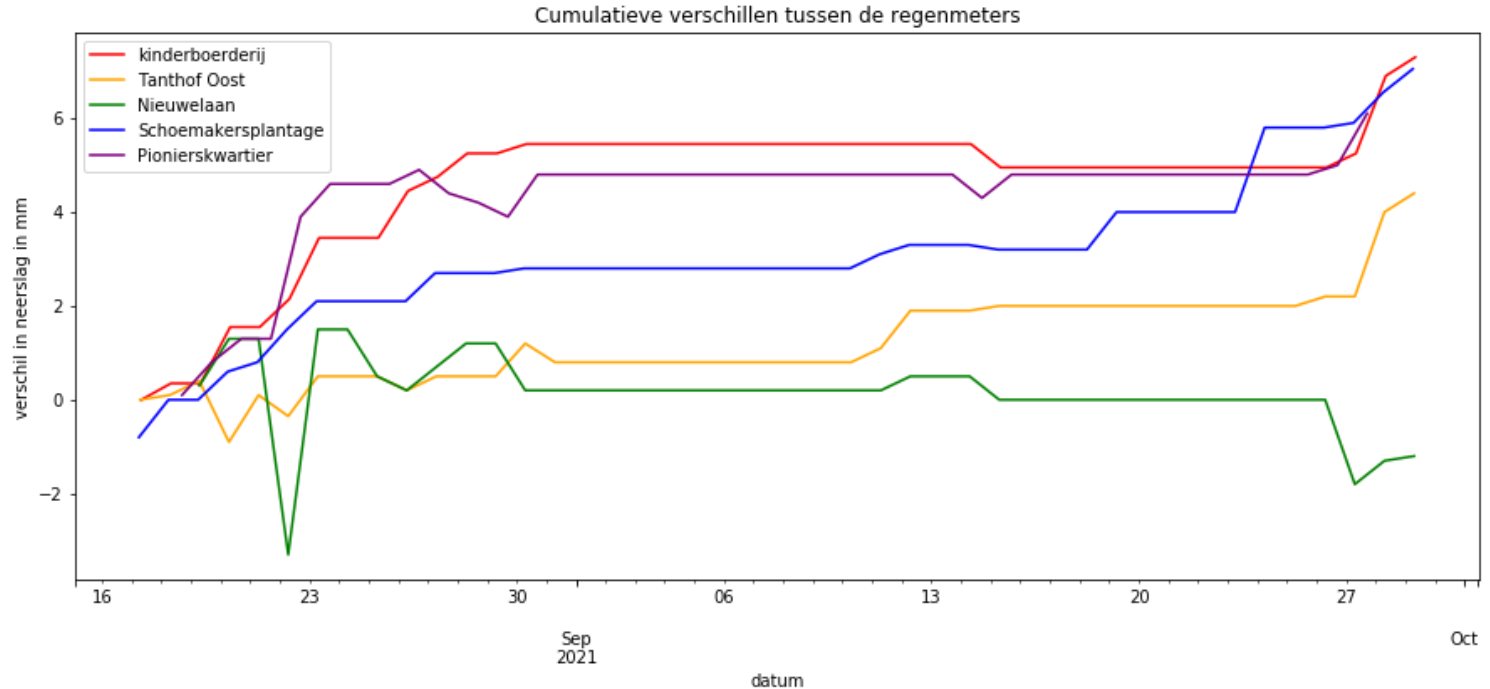
Pionierskwartier cumulatief



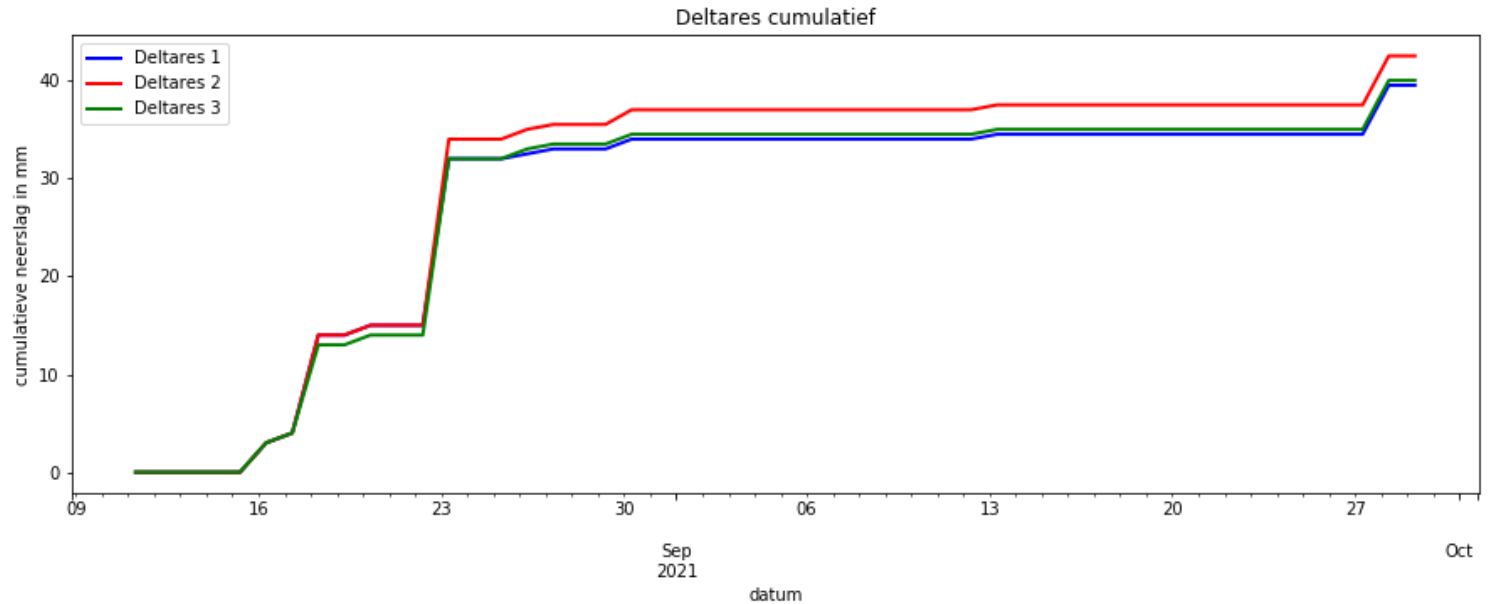
Nieuwelaan



Vergelijking van de regenmeters van het Delft Meet Regen project met de automatische weerstations die verbonden zijn met WOW-NL



Vergelijking van de drie regenmeters van het Delft Meet Regen project bij Deltares



Conclusie

- Trechter regenmeters geven over het algemeen een goed beeld
- Foutmarges van een paar millimeters